



# SILLETAS

## PM 65

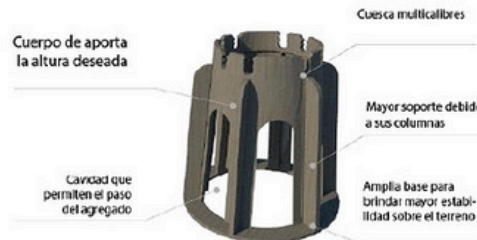
Separador para utilizar en cimentaciones y entrepisos. Cuenta con un sistema funcional multicalibres, permite mayor movimiento y sujeción hasta para varilla No. 3.

### ESPECIFICACIONES

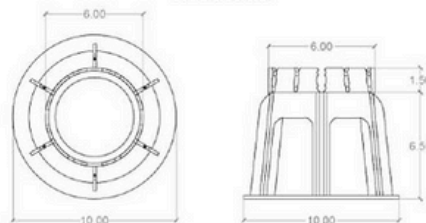
- Fabricadas según las normas
- ACI 318 s-05, Capítulo 7.7 (Protección de concreto para el refuerzo)
- Reglamento de construcciones para el Distrito Federal capítulo 4.9. Requisitos para el recubrimiento de Acero de refuerzo.
- Resistencia a la compresión 250 kg/cm<sup>2</sup> (determinado por medio de una presa para el control de calidad en la fábrica). Esta carga, están consideradas para fines distribución de piezas en el área a calzar.
- Piezas fabricadas 100% de polipropileno post-industrial, bajo proceso de inyección.
- Producto 100% impermeable e inerte; no reacciona con el concreto y evitan fisuras
- Funcionamiento óptimo bajo extremas temperaturas (-2 °C a 50° C

#### Instrucciones de instalación

La separación entre silleta puede desde 0.60m hasta 1.00 m. Un promedio aproximado de 3 piezas por m<sup>2</sup>



#### Medidas



#### Transporte y almacenamiento

Debes proteger el producto del sol y la lluvia. Estiba máxima de 10 niveles

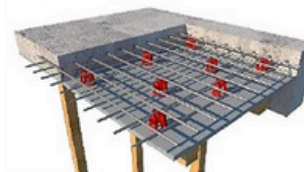


# EQUI®

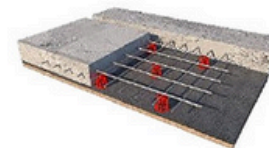
## CONSTRUCTOR

Andamios maquinaria y accesorios para cimbra

#### LOSAS



#### FIRMES



#### CONTRATRABES



Referencia	PM 65
Altura a calzar (cm)	6.5
Calibre de Acero	Malla electrosoldada y hasta varilla del #3
Unidades por empaque	140
peso por pieza (g)	PM 65
Peso por empaque (kg)	3.77